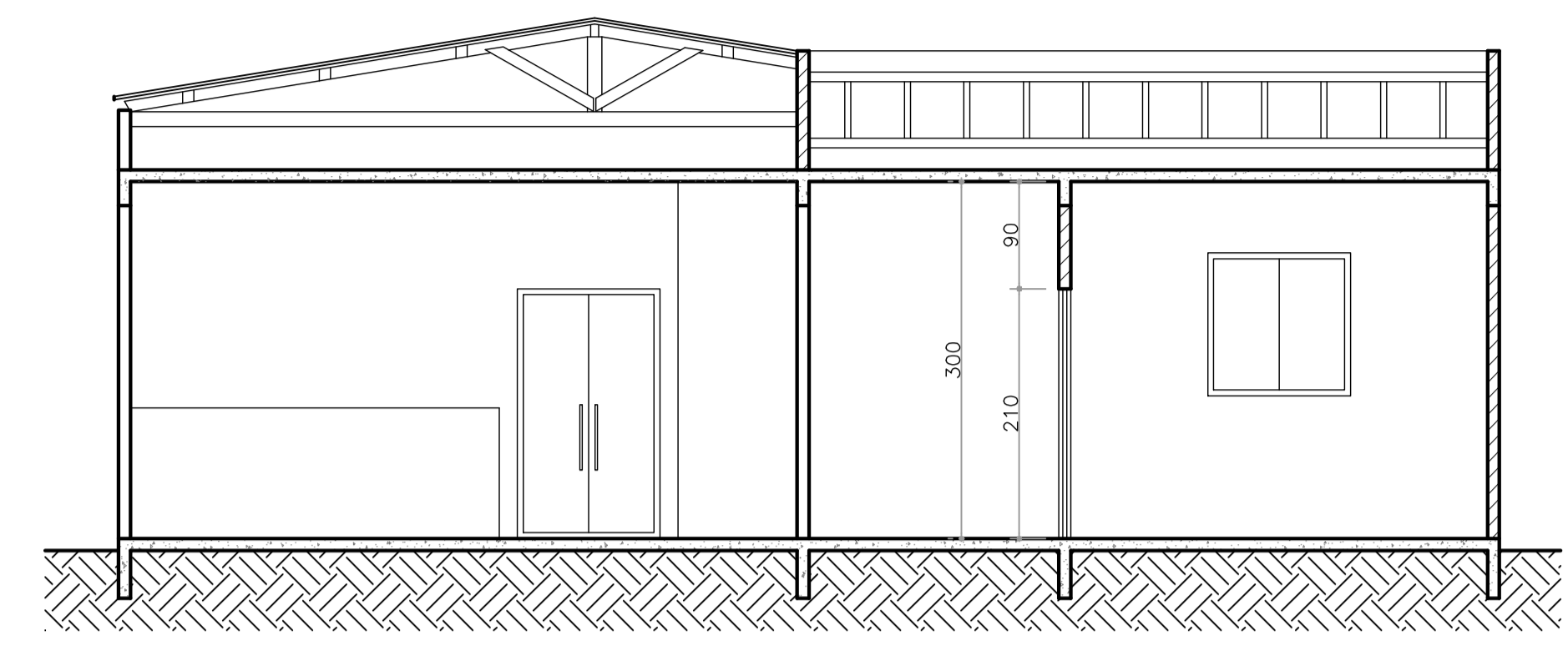
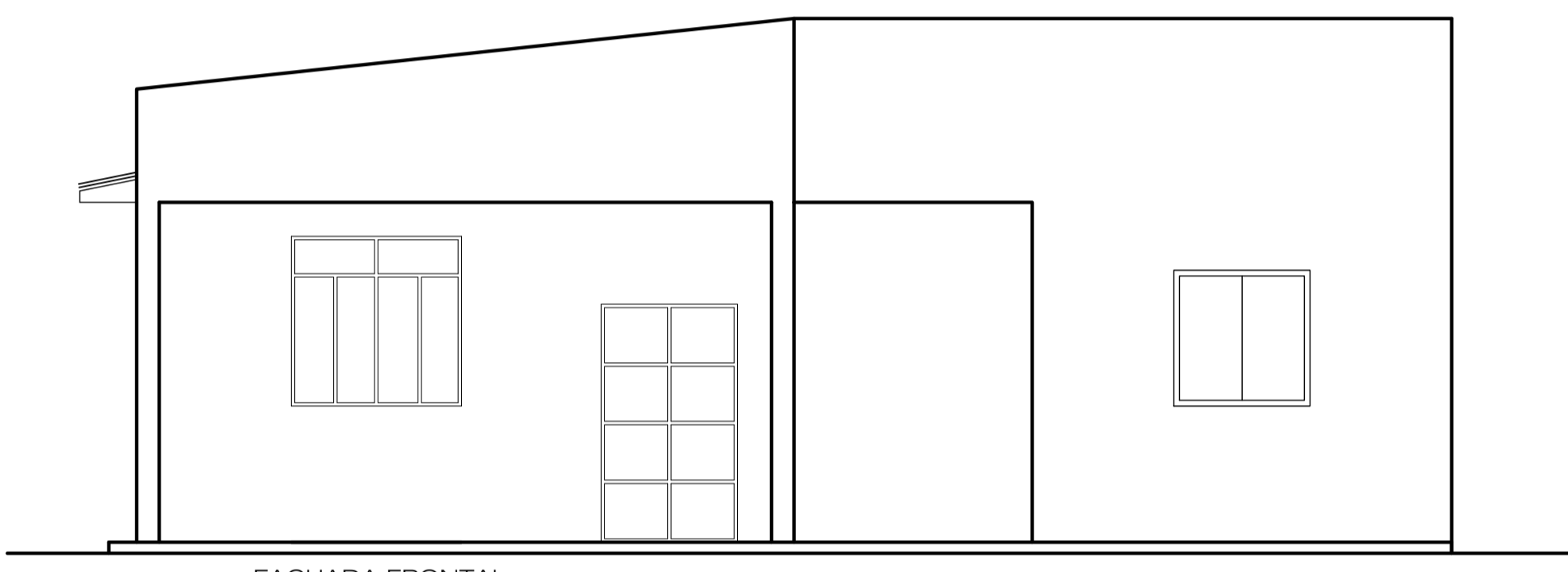


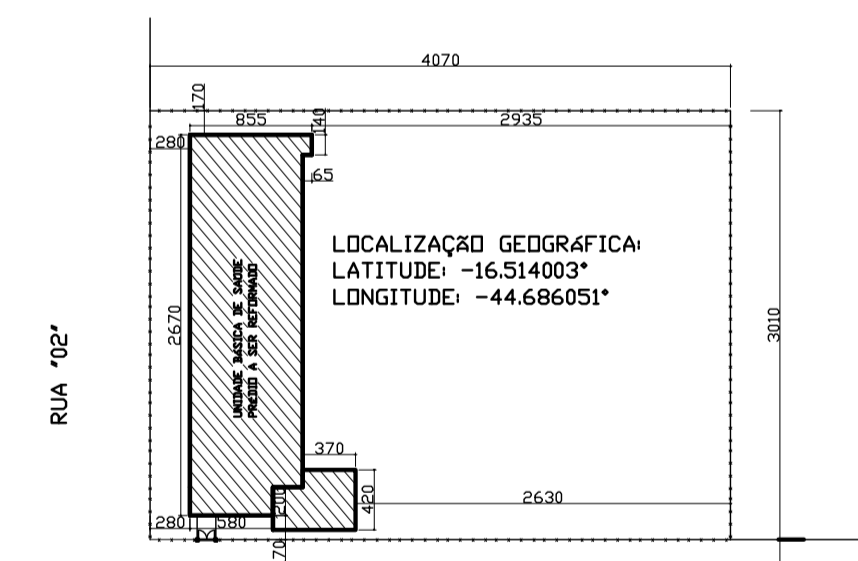
PAREDE EXISTENTE
 PAREDE A CONSTRUIR
PLANTA BAIXA
 ESCALA: 1/75



CORTE A-A
 ESCALA: 1/50



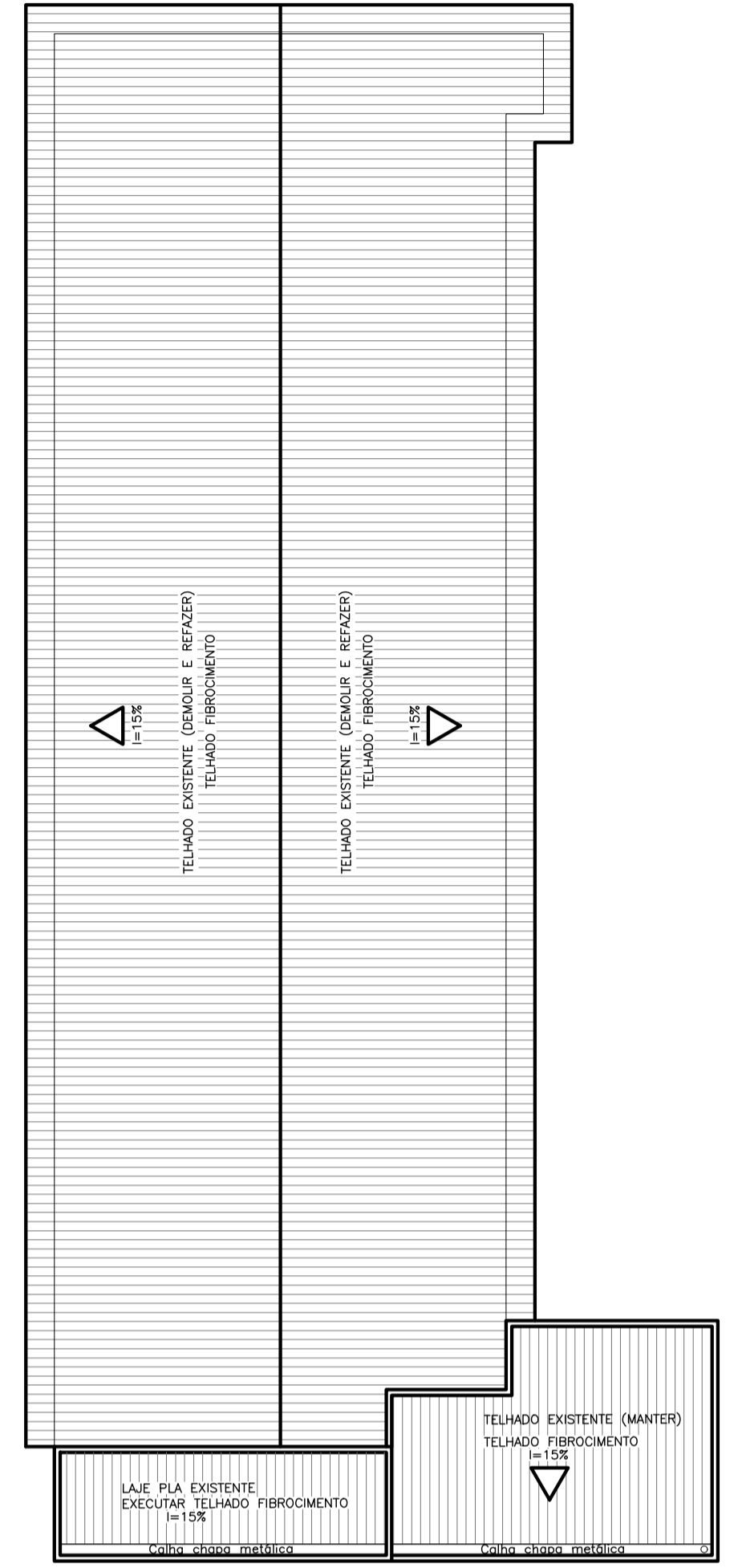
FACHADA FRONTAL
 ESCALA: 1/50



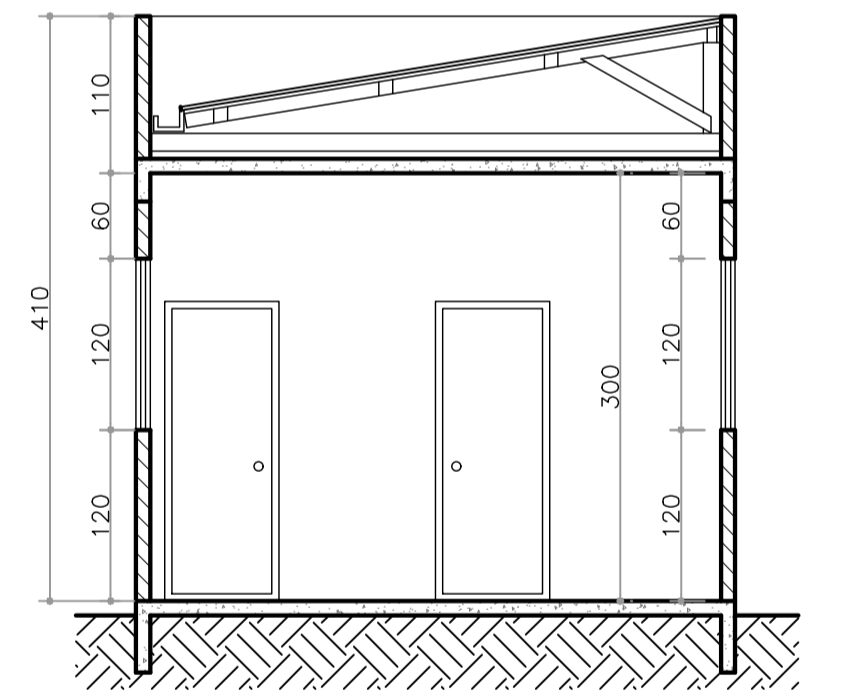
IMPLANTAÇÃO / LOCALIZAÇÃO
 ESCALA: 1/500



IMAGEM DE SATÉLITE - LOCALIZAÇÃO



PLANTA DE COBERTURA
 ESCALA: 1/100



CORTE B-B
 ESCALA: 1/50

PREFEITURA MUNICIPAL DE CAMPO AZUL	
REFORMA E ADEQUAÇÃO PREDIAL DE UNIDADE BÁSICA DE SAÚDE	
PROPRIETÁRIO: PREFEITURA MUNICIPAL DE CAMPO AZUL/MG CNPJ: 01.612.551/0001-79	
OSEAS ALMEIDA JÚNIOR PREFEITO MUNICIPAL	
LOCAL: RUA ÂNGELO FERREIRA DE QUEIROZ, S/N - VILA SÃO JOSÉ - CAMPO AZUL/MG	
PROJETO ARQUITETÔNICO	
RESPONSÁVEL TÉCNICO: MARCOS PAULO MADUREIRA LOPES CREA MG: 224.188/D	
ÁREAS: ÁREA EXISTENTE 237,38m² ÁREA A REFORMAR 237,38m² ÁREA TOTAL CONSTRUÍDA 237,38m²	DATA: OUTUBRO/2023 ESCALA: INDICADA ART. Nº: MG2023.246.4933
CONTRATO/PROGRAMA: FICHA 275 - OBRAS DE UNID. SAÚDE - ATENÇÃO BÁSICA DE SAÚDE VINCULO: 601	