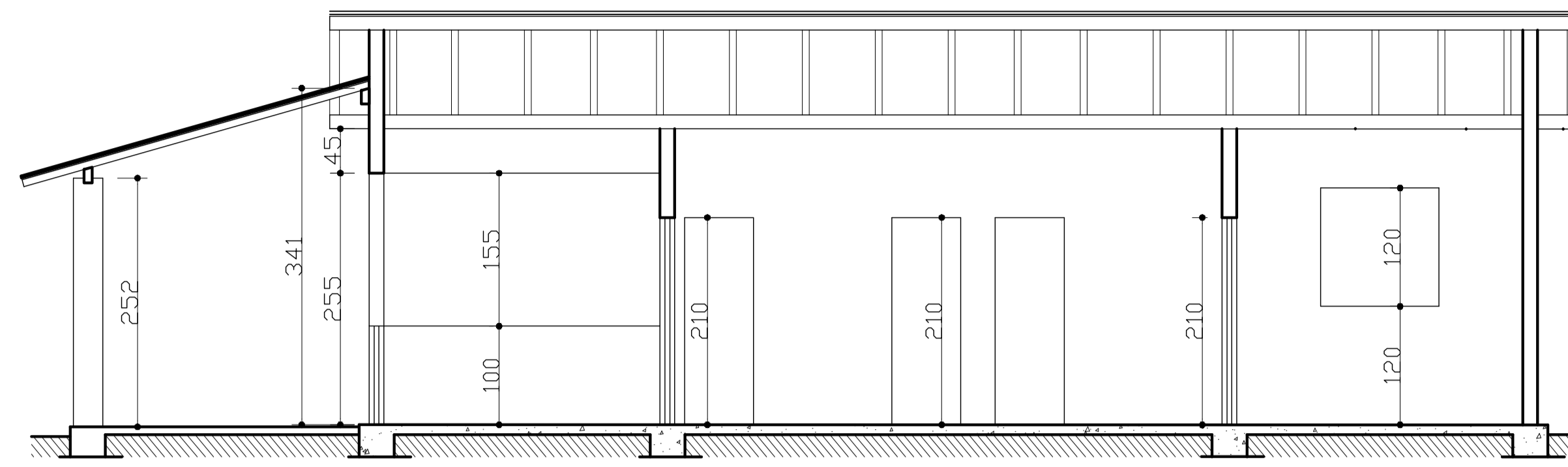
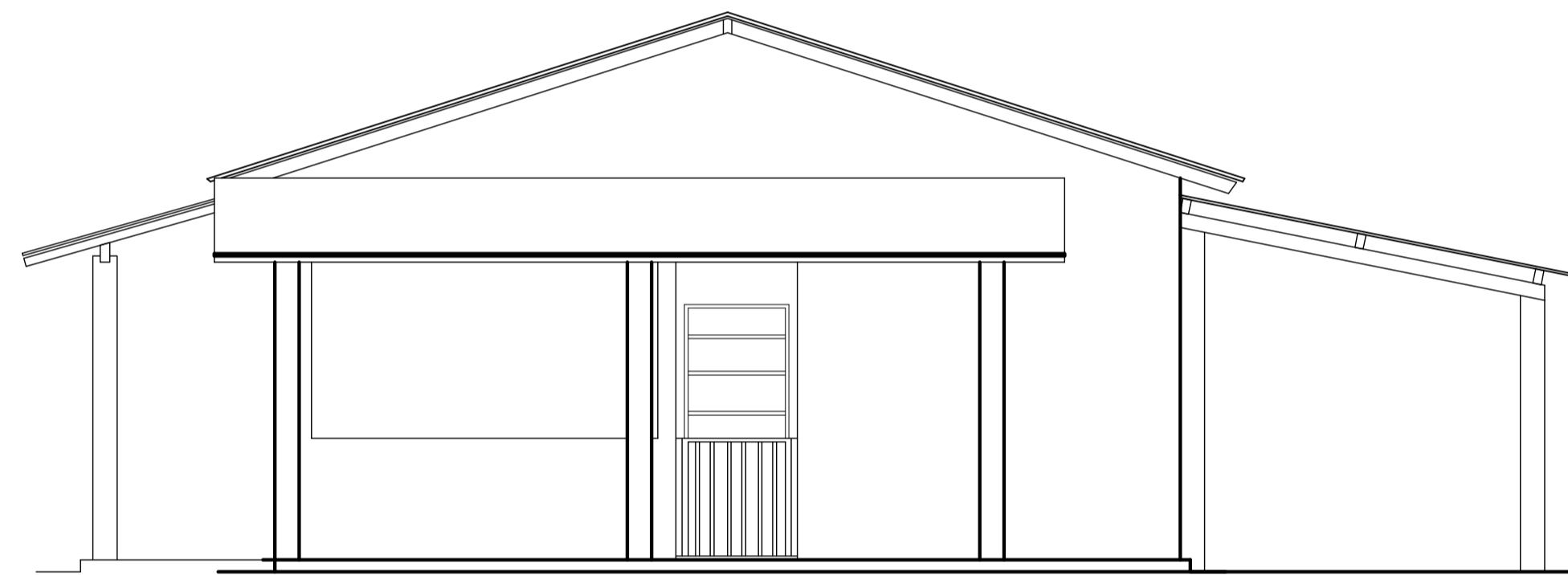


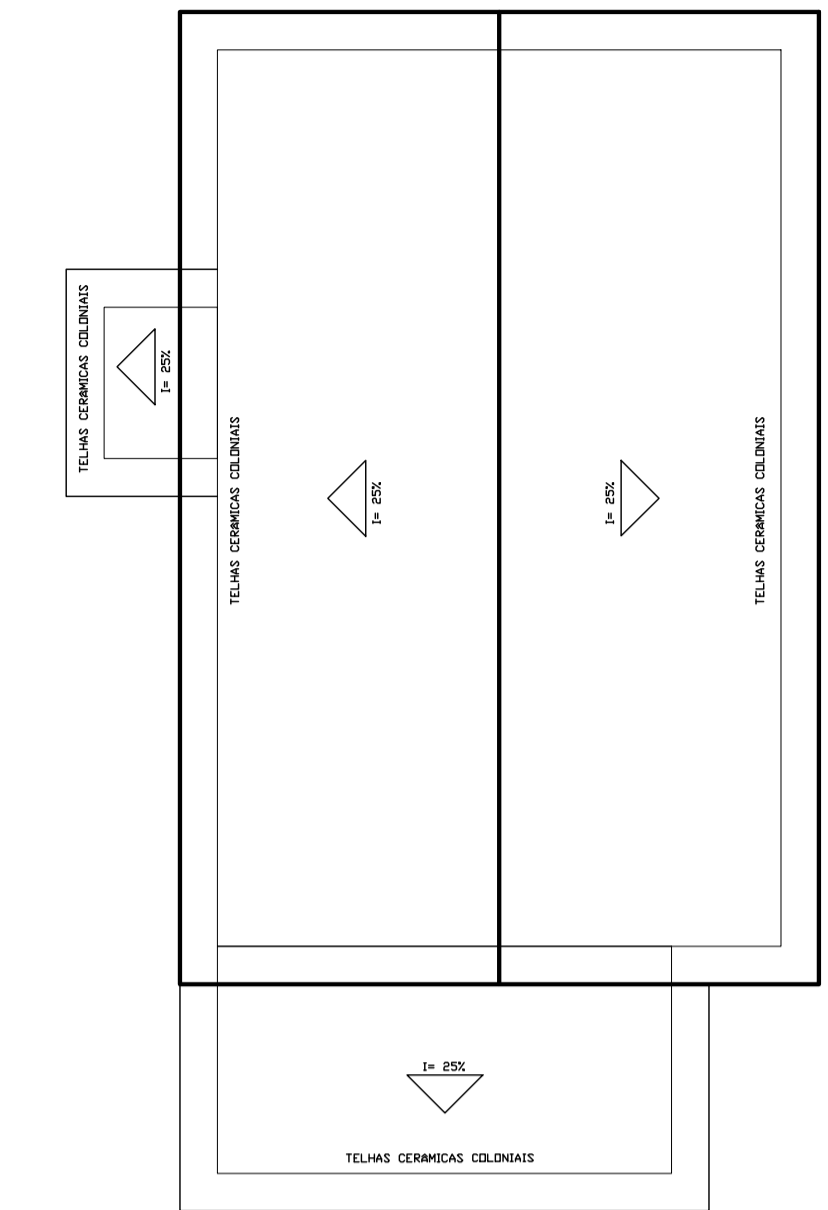
PLANTA BAIXA
ESC. 1/50



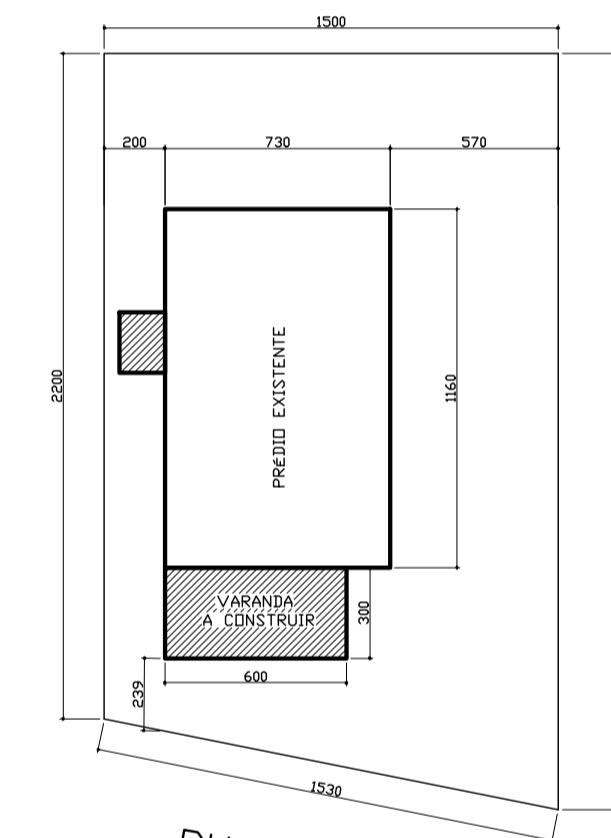
CORTE A.A
ESC. 1/50



FACHADA FRONTAL
ESC. 1/50



PLANTA DE COBERTURA
ESC. 1/200

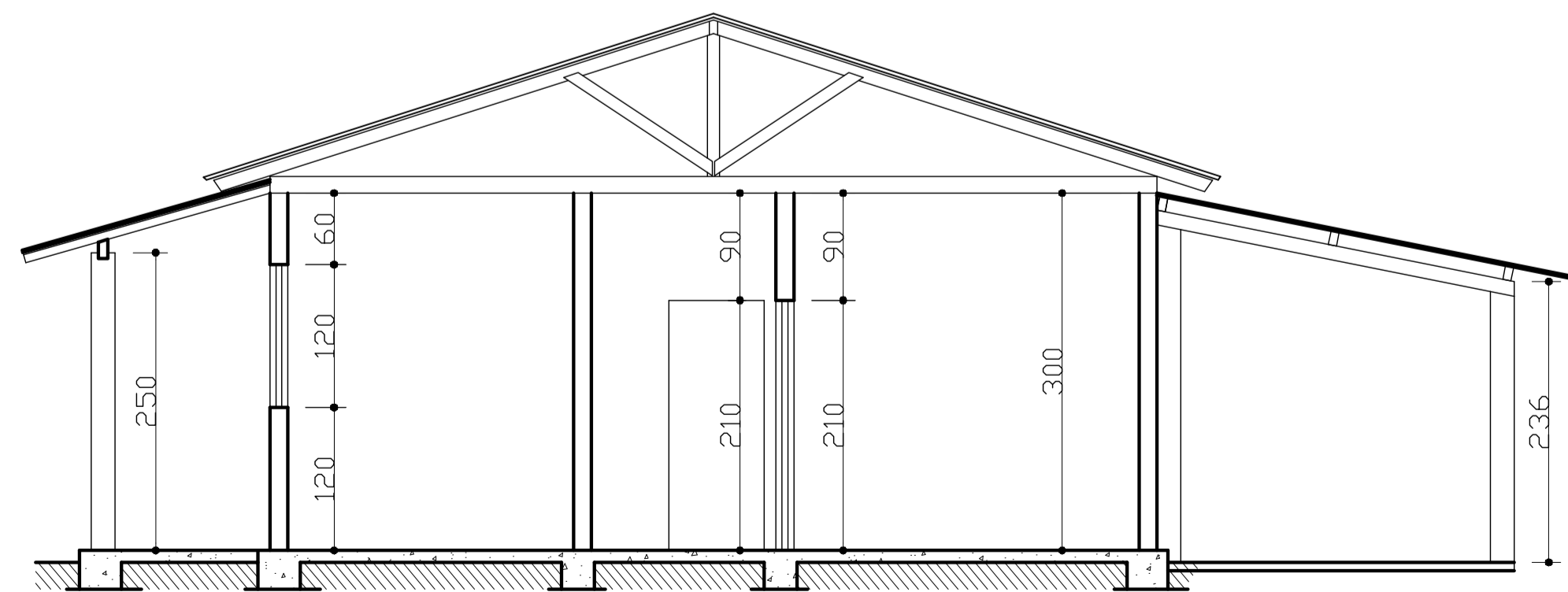


PLANTA DE SITUAÇÃO
ESC. 1/500

LOCALIZAÇÃO GEOGRÁFICA:
LATITUDE: -16,567356°
LONGITUDE: -44,926457°

Legenda:

- Existente
- A Construir



CORTE A.A
ESC. 1/50

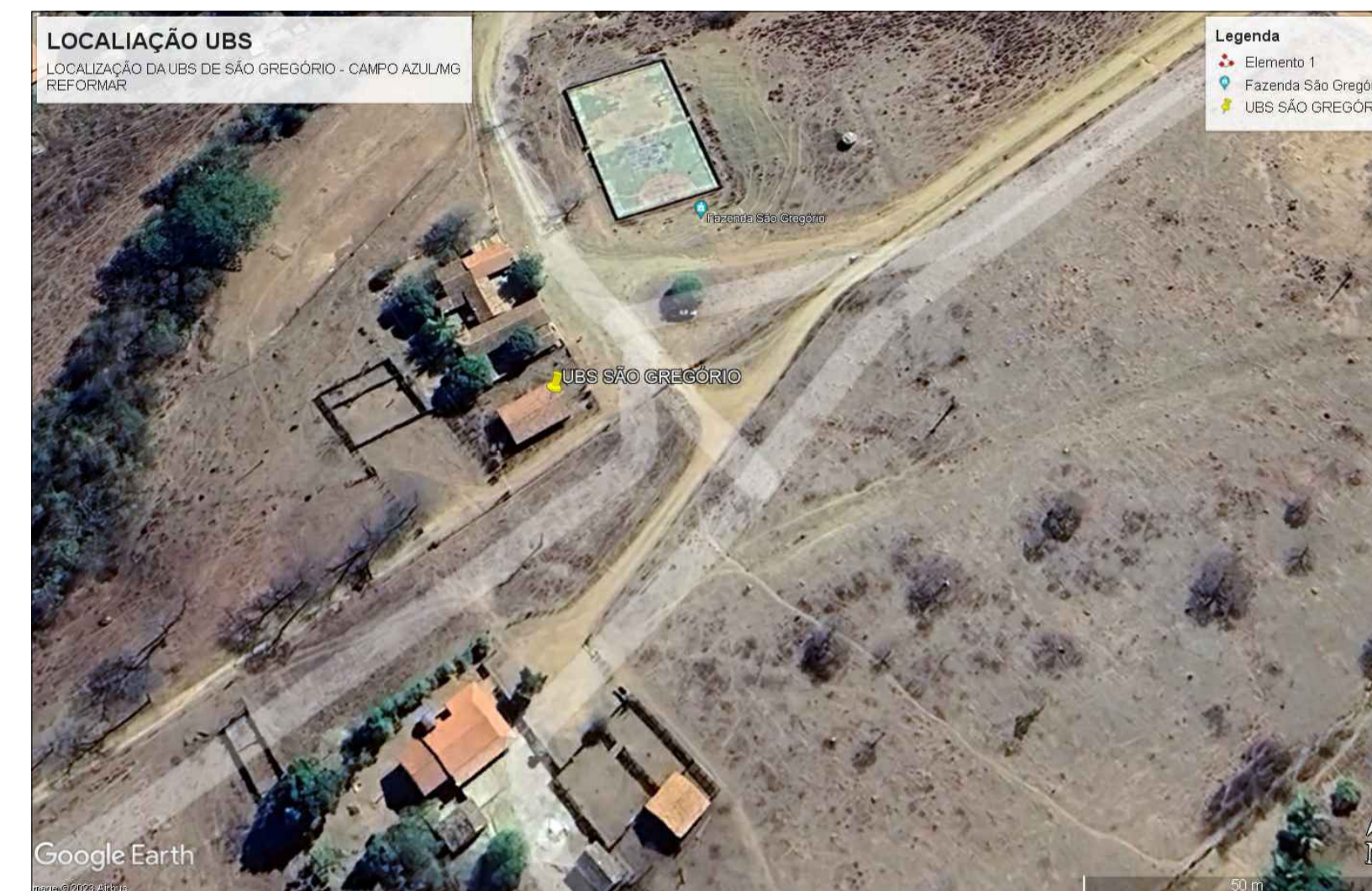


IMAGEM DE SATÉLITE - LOCALIZAÇÃO

PREFEITURA MUNICIPAL DE CAMPO AZUL	
AMPLIAÇÃO E REFORMA PREDIAL DE UNIDADE BÁSICA DE SAÚDE	
PROPRIETÁRIO: PREFEITURA MUNICIPAL DE CAMPO AZUL/MG CNPJ: 01.612.551/0001-79	
OSEAS ALMEIDA JÚNIOR PREFEITO MUNICIPAL	
LOCAL:	RUA PRINCIPAL - COMUNIDADE DE SÃO GREGÓRIO - CAMPO AZUL/MG
OBRAS/SERVIÇO:	PROJETO ARQUITETÔNICO
RESPONSÁVEL TÉCNICO:	MARCOS PAULO MADUREIRA LOPES CREA MG: 224.188/D
ÁREAS:	DATA: OUTUBRO/2023
ÁREA EXISTENTE (REFORMAR)..... 84,68m²	ESCALA: INDICADA
ÁREA DE AMPLIAÇÃO..... 21,00m²	ART. Nº: MG2023 246 4933
ÁREA TOTAL DE CONSTRUÇÃO..... 105,68m²	
CONTRATO/PROGRAMA:	FICHA 275 - OBRAS DE UNID. SAÚDE - ATENÇÃO BÁSICA DE SAÚDE VÍNCULO: 601